






תהליכי עבודה- הזרמת מתוכנת "חיסולית" לאתר  :
(נדרש עדכון חיסולית גרסה 6.81 ומעלה)

במידה ועדיין לא הצטרפת לשירות  יש להיכנס לאתר ט.מ.ל ל"תמיכה ושירות" < "כניסה למנויים" < "רכישת מוצרים" או לחילופין ללחוץ על הכפתור "להצטרפות" המופיע בחלקו העליון של עמוד הבית של אתר .

על מנת להתחיל בתהליך הרכישה עליך להיכנס עם מס' הלקוח והסיסמא שלך באתר ט.מ.ל. במידה ואינך רשום/ה לאתר ט.מ.ל יש תחילה להירשם ע"י לחיצה על "טרם נרשמת? לחצו לרישום". הרישום כולל מילוי פרטים כגון שם וכתובת דואר אלקטרוני, לאחר מכן יישלח לכתובת המייל שצוינה קישור להפעלת המנוי- ללא לחיצה על הלינק המצורף לא ניתן להיכנס כמשתמש רשום לאתר ט.מ.ל /



לאחר שרכשת את  תוכלו/י להיכנס לאתר הטפסים בעזרת האימייל והסיסמא איתם נרשמת באתר ט.מ.ל, בכניסה הבאה המערכת תזהה אותך באופן אוטומטי אלא אם תלחצו/י על "יציאה מהמערכת".

על מנת להזרים נתונים מחיסולית לאתר הטפסים יש לבחור את הנישום הרצוי וללחוץ על לחצן  הנמצא בחלקו העליון של התפריט הראשי (מסומן בתמונה באדום), או לחילופין, להיכנס לנישום הרצוי וללחוץ על הלחצן הנמצא בתפריט העליון של הנישום.



The screenshot shows the 'my-ops' software interface. The main window title is 'חיסולית - שנת המס 2008'. The interface includes a sidebar menu on the right with various icons and labels, and a main table displaying a list of companies.

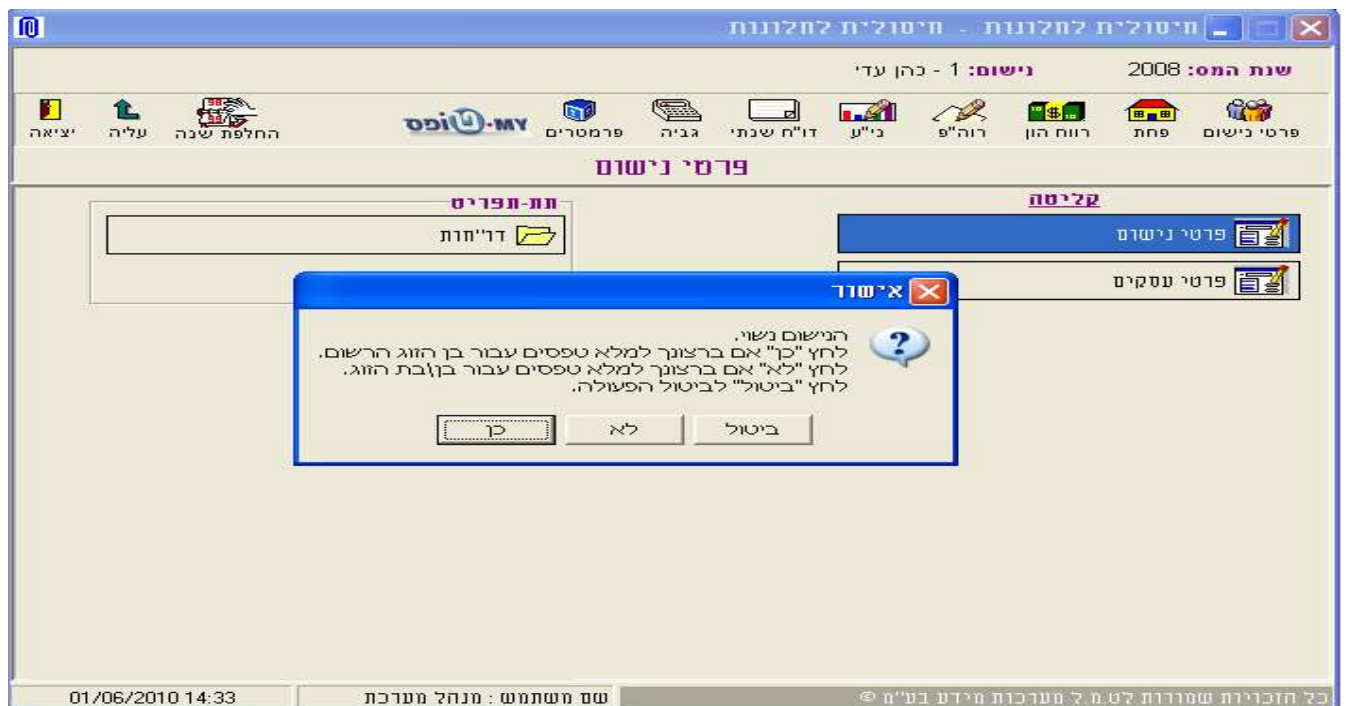
מספר נישום	שם נישום	סוג נישום	מספר תיג' במשרד	סטטוס	ת. הגשת דוח שנתי
1	כחן עדי	יחיד	4545455445	פעיל	21/06/2009
2	עורכי דין בע"מ	חברה	4545454	פעיל	
3	תעשיות	יחיד	513481309	פעיל	
4	לוי גליה	יחיד		פעיל	
6	חברה בע"מ	חברה	1	פעיל	
8	אבוהמי דוד	יחיד		פעיל	
9	דוב בנימין	יחיד	10	פעיל	
10	כהן ישראל	חברה		פעיל	
11	נסיס ישראל	יחיד		פעיל	
12	שרון חי	יחיד	511996720	פעיל	
13	גלעד אליהו	יחיד		פעיל	
14	סופר יהודית	חברה		פעיל	
15	צמח שי	יחיד	5555555555	פעיל	
16	מרכז שאול	יחיד	0	פעיל	
17	בר אופיר	יחיד		פעיל	
18	ברודא שמואל	יחיד		פעיל	
19	ליבמן אורח	יחיד		פעיל	
20	פרי דניאל	יחיד		פעיל	
22	שלי מאיר	יחיד	22	פעיל	
23	שראל שרה	יחיד		פעיל	

The sidebar menu on the right includes the following items: תפריט על, תפריט ראשי, פרטי נישום, פחת, רווח הון, רווח והפסד, ניירות ערך, דו"ח שנתי, גביה, פרמטרים, עזרה, and פעולות מערכת.

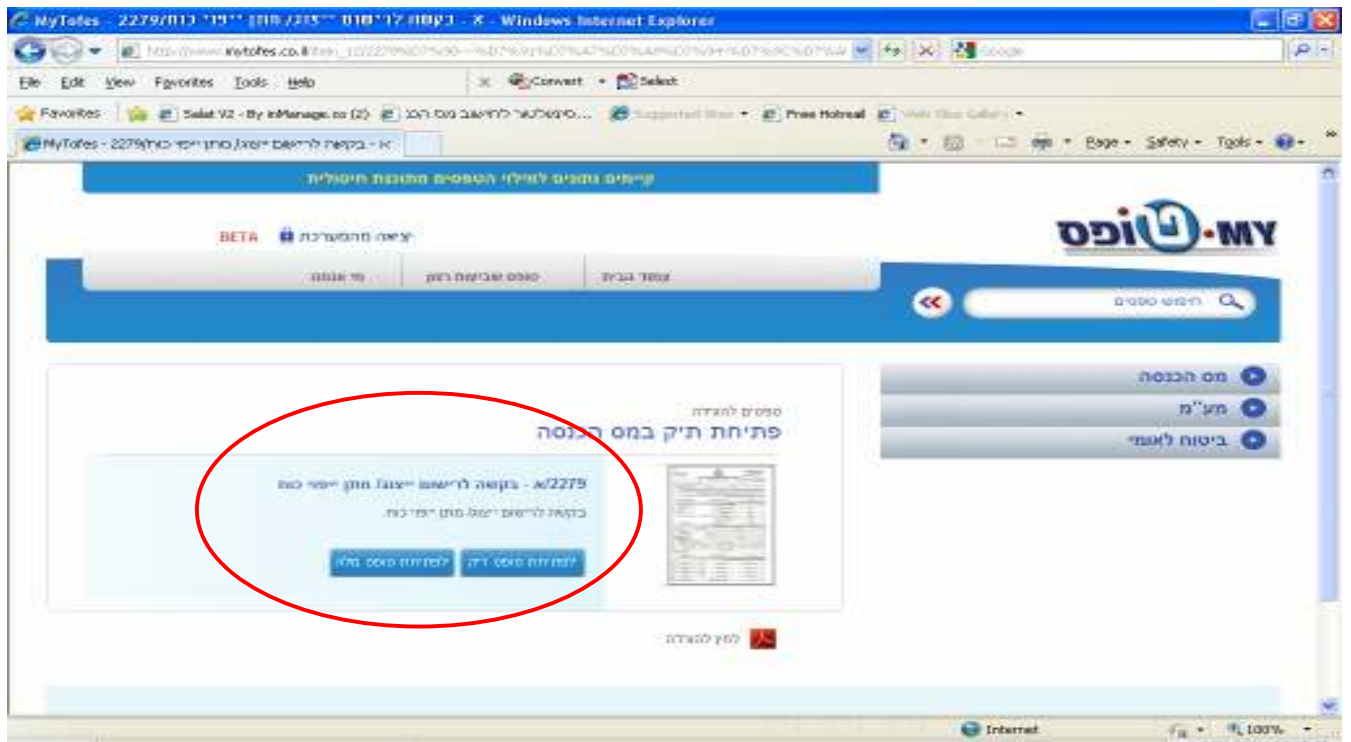
לחיצה על כפתור **מי-מי** דרך התפריט הראשי תזרים לאתר את פרטי הנישום ופרטי העסק שמוגדר העסק העיקרי.


לחיצה על הלחצן לאחר הכניסה לנישום והעסק הרצוי תזרים לאתר את פרטי הנישום ואת פרטי העסק הנבחר.

בזמן העברת הנתונים, במידה ומדובר בנישום נשוי, קיימת האפשרות לבחור עבור מי מבני הזוג ברצונך למלא את הטופס.



לאחר בחירתך, ייפתח עמוד הבית של אתר **מי-מי** שיכיל את הפרטים המוזרמים מהתוכנה. על מנת לפתוח טפסים (ריקים או מלאים) יש להיכנס למערכת בעזרת האימייל והסיסמא איתם נרשמת. לאחר הכניסה לאתר ניתן להיכנס לכל טופס רצוי ולבחור האם ברצונך לפתוח טופס ריק או טופס מלא שיכיל את כל פרטי הלקוח הכלליים (פרטי נישום, פרטי עסק, פרטי מייצג) כפי שהוזנו בתוכנת "חיסולית" (ראה תמונה).



לידיעתך, בכניסה לאתר לאחר העברת הנתונים האוטומטיים מהתוכנה, המערכת מזהה שבוצעה הזרמת נתונים לאתר ומכילה את הנתונים הרלוונטיים למילוי הטפסים. הנתונים נשמרים במהלך כל זמן העבודה על האתר וניתן לעבור בין הטפסים מבלי להעביר שוב מהתוכנה. המערכת תמיד מזהה את ההעברה האחרונה שבוצעה ולכן על מנת להחליף נישום/עסק יש לחזור לחיסולית, לבחור את הנישום והעסק הרלוונטיים ולצאת מחדש לאתר .